



**SEVIO**

**Guida utilizzo con Beckhoff®**

## Note legali

Il contenuto di questo documento è fornito nello stato in cui si trova. Non vengono fornite garanzie di alcun tipo relative al contenuto. Sevio si riserva il diritto di rivedere questo documento o ritirarlo in qualsiasi momento senza alcun preavviso.

In nessun caso Sevio sarà responsabile per qualsiasi perdita di dati o di reddito o per qualsiasi danno speciale, incidentale e consequenziale o indiretto, in qualsiasi modo causato.

Ulteriori informazioni su Sevio sono disponibili al seguente indirizzo Internet: <https://sevio.it/>.

## Revisioni

Revisioni	Data	Descrizione
21_05	01/05/2021	Emissione
21_12	01/12/2021	Prima Revisione

## Marchi commerciali

Sevio è un marchio commerciale di Sevio S.r.l. . Beckhoff®, Visual Studio®, TwinCAT® sono marchi registrati di Beckhoff Automation GmbH & Co KG. Altri nomi di prodotti e marche sono marchi registrati o marchi commerciali dei rispettivi proprietari.

## Indice

Note legali.....	2
Revisioni.....	2
Marchi commerciali.....	2
Prefazione.....	4
Requisiti.....	4
Utilizzo del Sistema Sevio.....	5
Sevio e Beckhoff®.....	6
Via TwinCAT®.....	7
Add Route Dialog.....	7
Via Config Mode.....	8
Remote Display.....	8

## Prefazione

Il sistema Sevio nasce per fornire al Cliente la soluzione per connettere più reti indipendenti e fisicamente dislocate trasformandole in tante reti Sevio. Ogni Cliente è proprietario di un Reame, ovvero l'insieme di tutte le reti Sevio e delle Postazioni di Controllo (PC, tablet, smartphone).

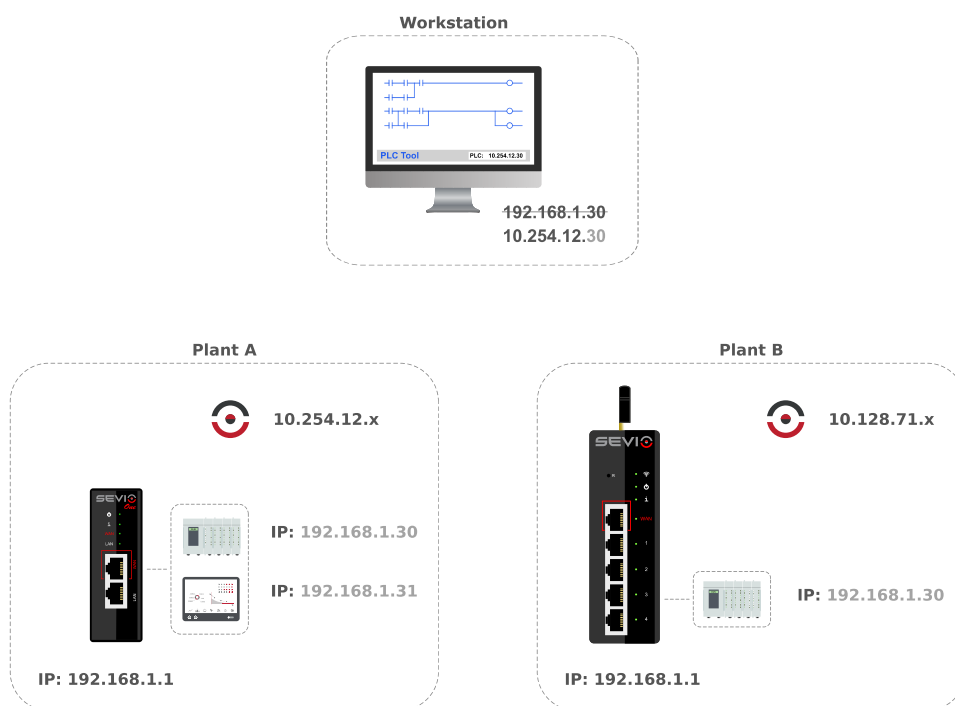
Questo documento descrive come utilizzare il sistema Sevio associato ai prodotti **Beckhoff**<sup>®</sup>.

## Requisiti

I requisiti fondamentali per l'utilizzo del sistema Sevio con i prodotti **Beckhoff**<sup>®</sup>:

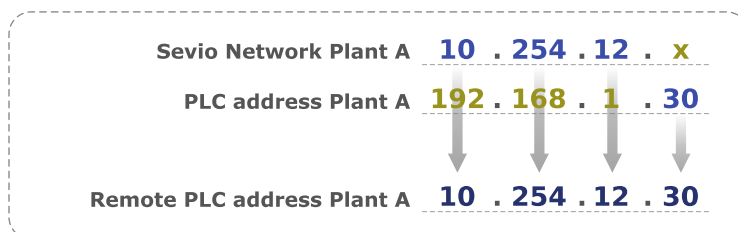
- il Sevio Router;
- il documento Registration Sheet (in dotazione all'interno della confezione Sevio Router);
- un IPC Beckhoff<sup>®</sup> dotato di connettività Ethernet;
- un PC dotato di web browser aggiornato e gli applicativi TwinCAT<sup>®</sup> e Visual Studio<sup>®</sup> installati;
- Client VPN configurato e connesso (vedi [Configurazione Postazioni di Controllo](#));
- un punto di accesso a Internet.

## Utilizzo del Sistema Sevio



Ogni Sevio Router è contraddistinto da una specifica rete Sevio. Nell'esempio sopra riportato, la rete Sevio dell'impianto A è 10.254.12.x, mentre la rete Sevio dell'impianto B è 10.128.71.x.

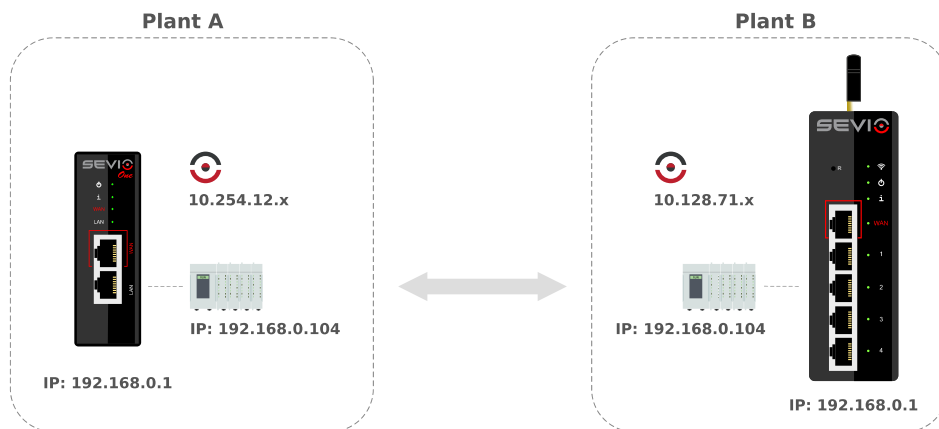
Per accedere dalla Postazione di Controllo al PLC dell'impianto A, è sufficiente combinare i primi tre byte della specifica rete Sevio con il quarto byte dell'indirizzo del PLC:



## Sevio e Beckhoff®

Il sistema Sevio permette alle Postazioni di Controllo di raggiungere tutti i dispositivi connessi ai vari Sevio Router.

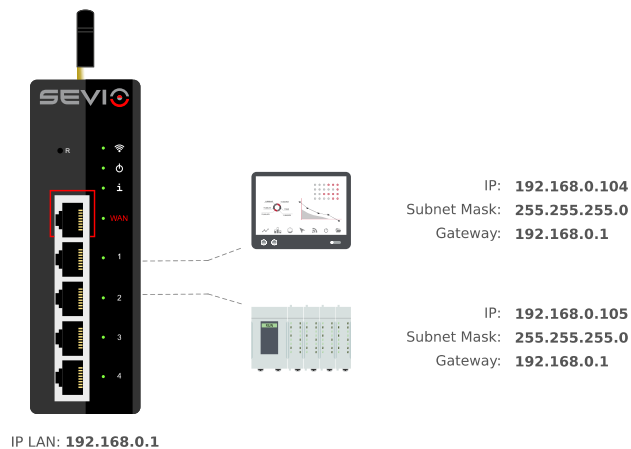
Una delle caratteristiche distintive del Sistema Sevio, è la funzionalità di routing, ovvero consentire la comunicazione tra dispositivi di reti Sevio differenti, facenti parte del medesimo Reame.



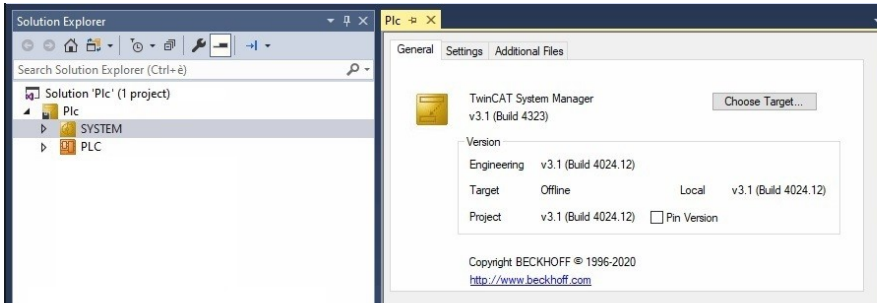
Per utilizzare questa funzione è necessario che tutti i dispositivi di automazione, oltre all'indirizzo IP, abbiano impostato l'indirizzo gateway (indirizzo LAN del Sevio Router a cui sono connessi) e i Firewall dei rispettivi Sevio Router siano abilitati.

La comunicazione remota avverrà attraverso le rispettive Reti Sevio.

**Nota:** I Sevio Router dovranno avere lo stesso profilo firmware.



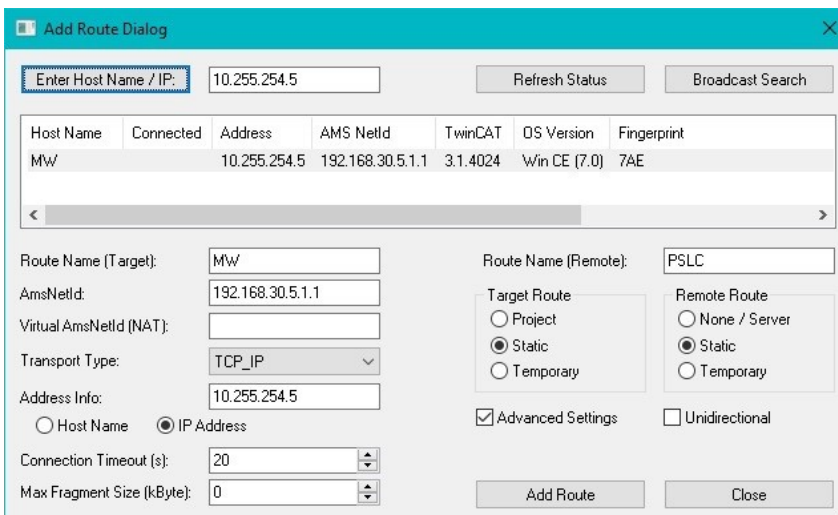
## Via TwinCAT®



Accedere a **System** e selezionare **Choose Target**.

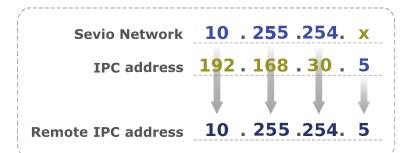
Nella schermata successiva selezionare **Search Ethernet**.

## Add Route Dialog

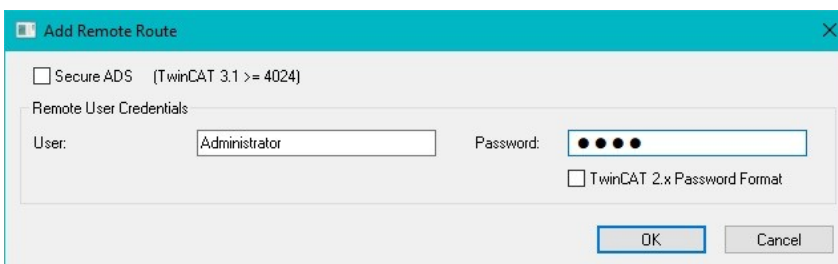


Selezionare in **Address info, IP Address**.

Inserire l'indirizzo remoto del IPC nel campo **Enter Host Name/IP**, nell'esempio **10.255.254.5** :



Selezionare il tasto **Enter Host Name/IP**, quindi **Add Route**.



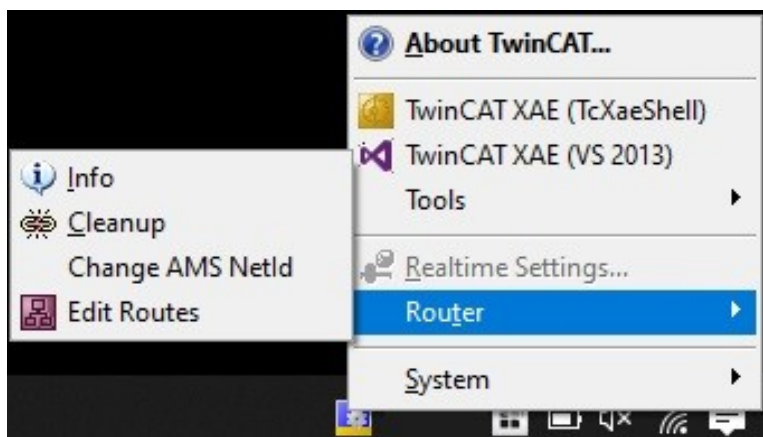
Inserire la Password.

Click **OK**.

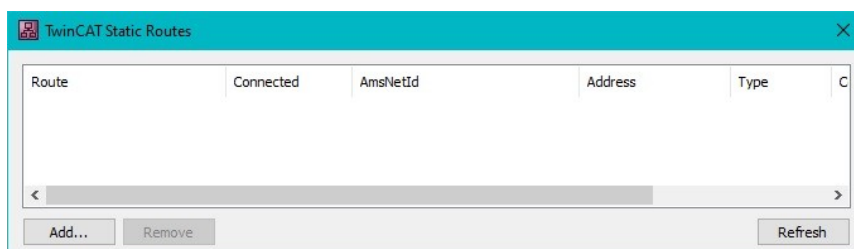
L'IPC remoto è connesso



## Via Config Mode



Nella Taskbar selezionare **TwinCAT® Configuration Mode, Router, Edit Routes.**

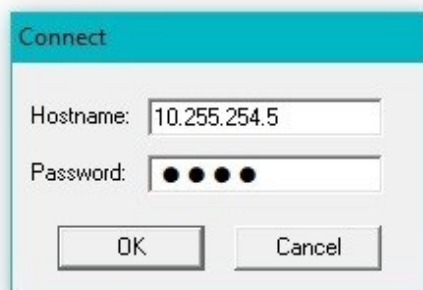


Selezionare **Add...**, quindi proseguire con la procedura [Add Route Dialog.](#)

## Remote Display



Per accedere al Remote Display del IPC:



Avviare , **File, Connect** e inserire in **Hostname**, l'indirizzo remoto del IPC, nell'esempio **10.255.254.5.**

Quindi **OK.**





Sevio Srl - Via Dei Caniana, 6/A, Bergamo - IT

Tel. +39 0350514333

Assistenza tecnica: [support@sevio.it](mailto:support@sevio.it)

Ufficio vendite: [sales@sevio.it](mailto:sales@sevio.it)

<https://sevio.it/>